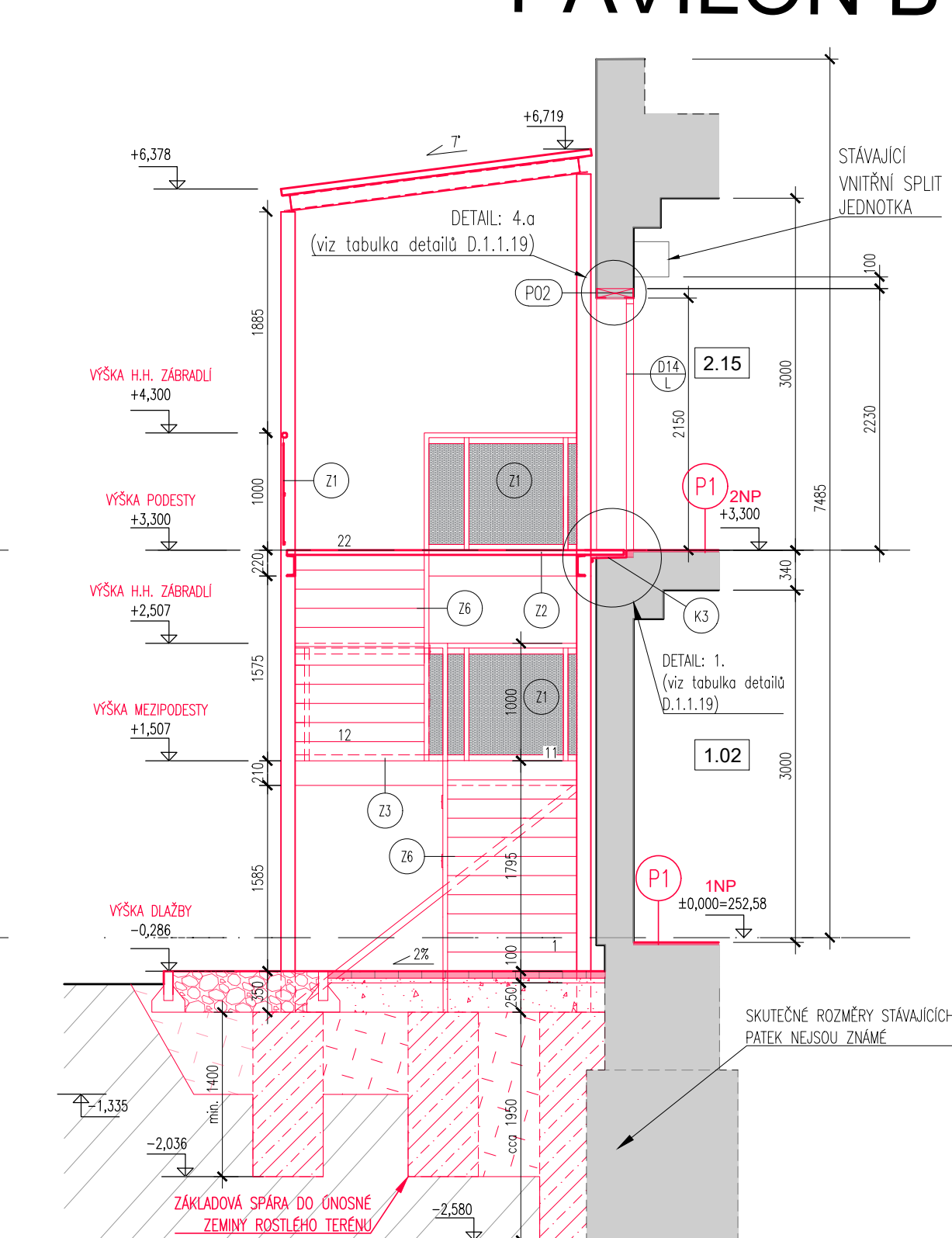


## PAVILION B



ČÍSLO PŘEKLADU	ZÁKLADNÍ POPIS	ROZMĚR [mm]			POČET PŘEKLADŮ(ks)
		DĚLKA	ŠÍŘKA	VÝŠKA	
P01	plekadi PROFIL L45/5 (2ks na otvor)	1250	45	45	10
P02	plekadi PROFIL L80/6 (2ks na otvor)	1300	80	80	2

**POZNÁMKY:**  
POVRCHY, KTERÉ ZŮSTÁVAJÍ STÁVAJÍCÍ BUDOVY VYŠŤENÝ A V PŘÍPADĚ  
POTŘEBY OPRAVENY, DOPLNĚNÝ KONSTRUKCE ÚNIKOVÝCH OCELOVÝCH  
SCHODIŠŤ DLE STATICKÉ ČÁSTI DOKUMENTACE D.2.

- TEXTU STAVBY VÝKRES JE VÝKRES SKUTEČNÉ STAVBY EXISTUJÍCÍ BUDOVY A VZNIKL ZA POMOCI NEURČENÉHO GEODETICKÝCH METOD EXISTUJÍCÍ PLÁNU A FOTOGRAFII A NÁSLEDNĚ JÍ ODTVOŘEN.
- VEŠKERÉ HODNOTY ZDE UVEDENÉ JSOU ZAHNĚNÝ NEVYHNETELNOU CHYBOU, KTERÁ DOPROVÁZÍ KAŽDÉ MĚŘENÍ. VELIKOST TĚTO CHYBY JE PROMĚNLIVÁ A OHNADÍ JEJÍ ZÁVISLOSTI HODNOTY JE:
  - cca 25mm pro vodorovné vzdálenosti
  - cca 30mm pro svislé vzdálenosti a výšky
- PLÁTI JAK KÓTY, TAK KRESBA V INTERVALU ROZDÍLŮ VÝŠE UVEDENÝMI STŘEDNÍMI CHYBAMI S TĚMITO VÝSLEDKY:
  - kóty nemě seřadí, protože jsou zokrouhleny na 5mm, je možné odměřovat
  - rozdíly výšek a výšek mohou být odlišné, protože jsou vzhledem k měření v reálném světě

– TATO DOKUMENTACE NEHRAŽUJE DODAVATELSKOU A DÍLENSKOU DOKUMENTACÍ. DODAVATELSKÁ A DÍLENSKÁ DOKUMENTACE MUSÍ BÝT PŘED ZAPLOMČENÍM KONKRETNÍCH STAVĚBNÍCH PRACÍ DOUSOUDĚNA ARCHITEKTEM A INŽENÝREM.

– V TATO DOKUMENTACI BŮDÍ PROJEKTEM ZVOLĚNÉ DOPORUČENÉ REFERENČNÍ MATERIÁLY, VÝROBKY A SYSTÉMY, KTERÉ VYKAZUJÍ POŽÁDOVANÉ VLASTNOSTI A PARAMETRY. VŠECHY MATERIÁLY, VÝROBKY A SYSTÉMY MUSÍ BÝT ZKOUŠENY V souladu s požadovanými technickými parametry těchto zvolených a doporučených referenčních standardů. VŠECH VÝVEDENÝCH MATERIÁLŮ MUSÍ BÝT ZKOUŠENY S ARCHITEKTEM A DOUSOUDĚNÉ INŽENÝREM.

– VŠECHNY POJISTĚ MATERIÁLY MUSÍ ODPOVÍDAT ČESKÝM NORMAM, TECHNOLOGICKÝM, BEZPEČNOSTNÍM, HYGIENICKÝM A POŽÁRNÍM PŘEDPISŮM.

– NA STAVBĚ MUSÍ BÝT VŠE DOPORUČENÉ MATERIÁLY, VÝROBKY A SYSTÉMY ZKOUŠENY V souladu s požadovanými technickými parametry těchto zvolených a doporučených referenčních standardů. VŠECH VÝVEDENÝCH MATERIÁLŮ MUSÍ BÝT ZKOUŠENY S ARCHITEKTEM A DOUSOUDĚNÉ INŽENÝREM.

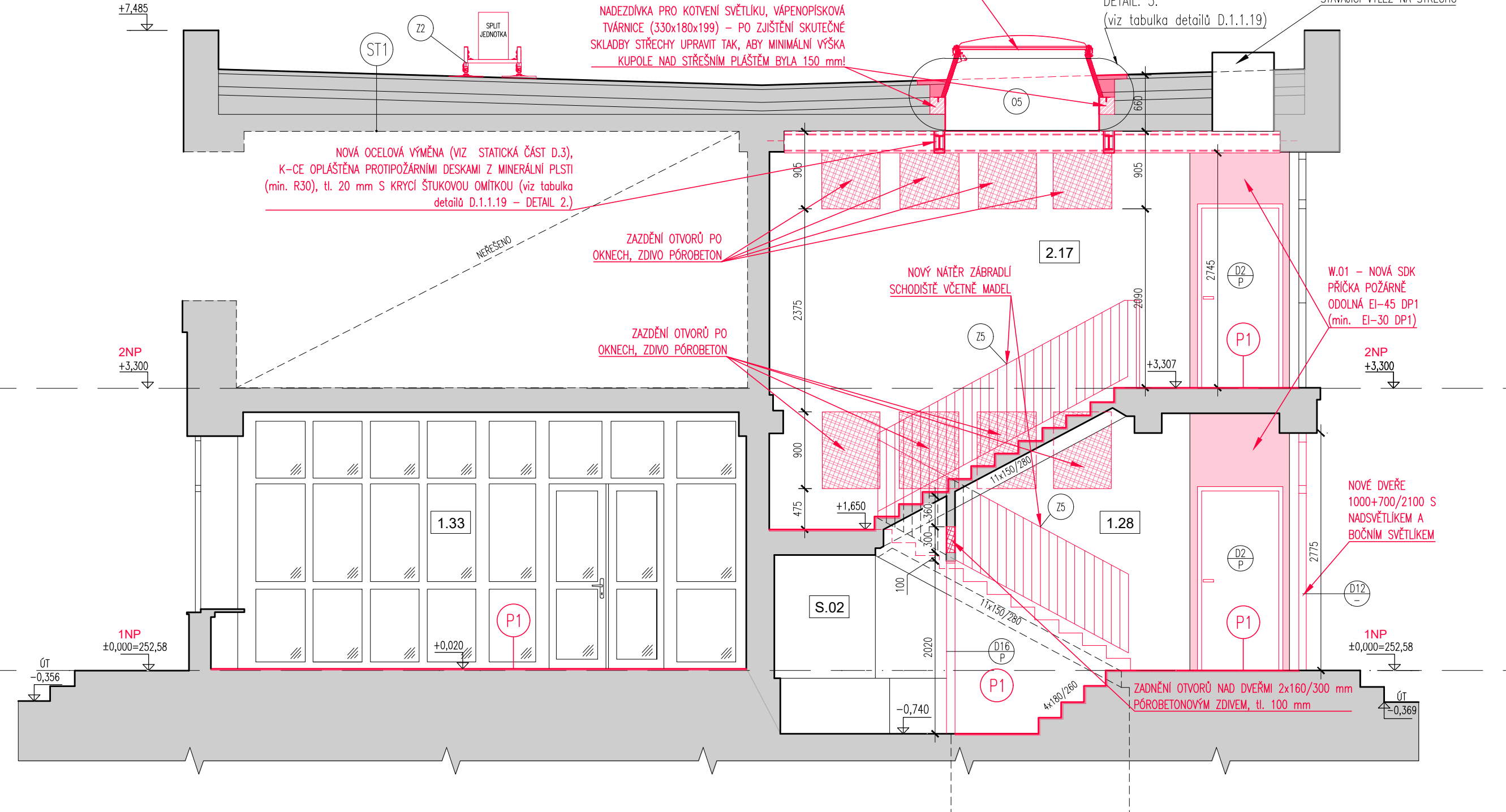
– PŘI PROVÁDĚNÍ PRACÍ NUTNO DODRŽOVAT BEZPEČNOST A OCHRANU ZDRAVÍ DE LA NR. VÁL. 591/2006 S.

– VEŠKERÉ STAVBY MUSÍ BÝT PROBÍVAT V KORDINACI SE VŠEMI SOUVISEJÍCÍMI PROJEKTY A JEJEDNOTIVÝMI PŘEDPISY.

– PŘEMĚRY A PŮLMĚRY PRACÍ MUSÍ BÝT V souladu s požadovanými technickými parametry těchto zvolených a doporučených referenčních standardů. VŠECH VÝVEDENÝCH MATERIÁLŮ MUSÍ BÝT ZKOUŠENY S ARCHITEKTEM A DOUSOUDĚNÉ INŽENÝREM.

– VŠEKÝ VÝROBEK BUDUJE PŘEDLOŽENÝ KE SCHVÁLENÍ KORDINÁTOREM A INŽENÝREM.

## PAVILION A



Step 4: Summary									